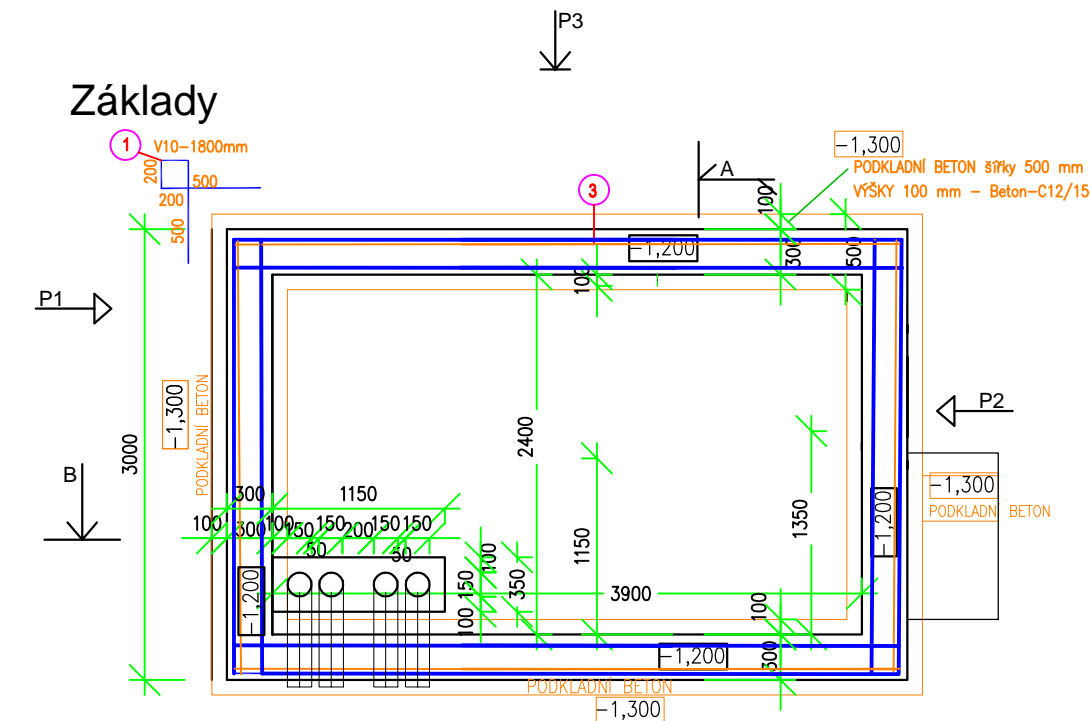
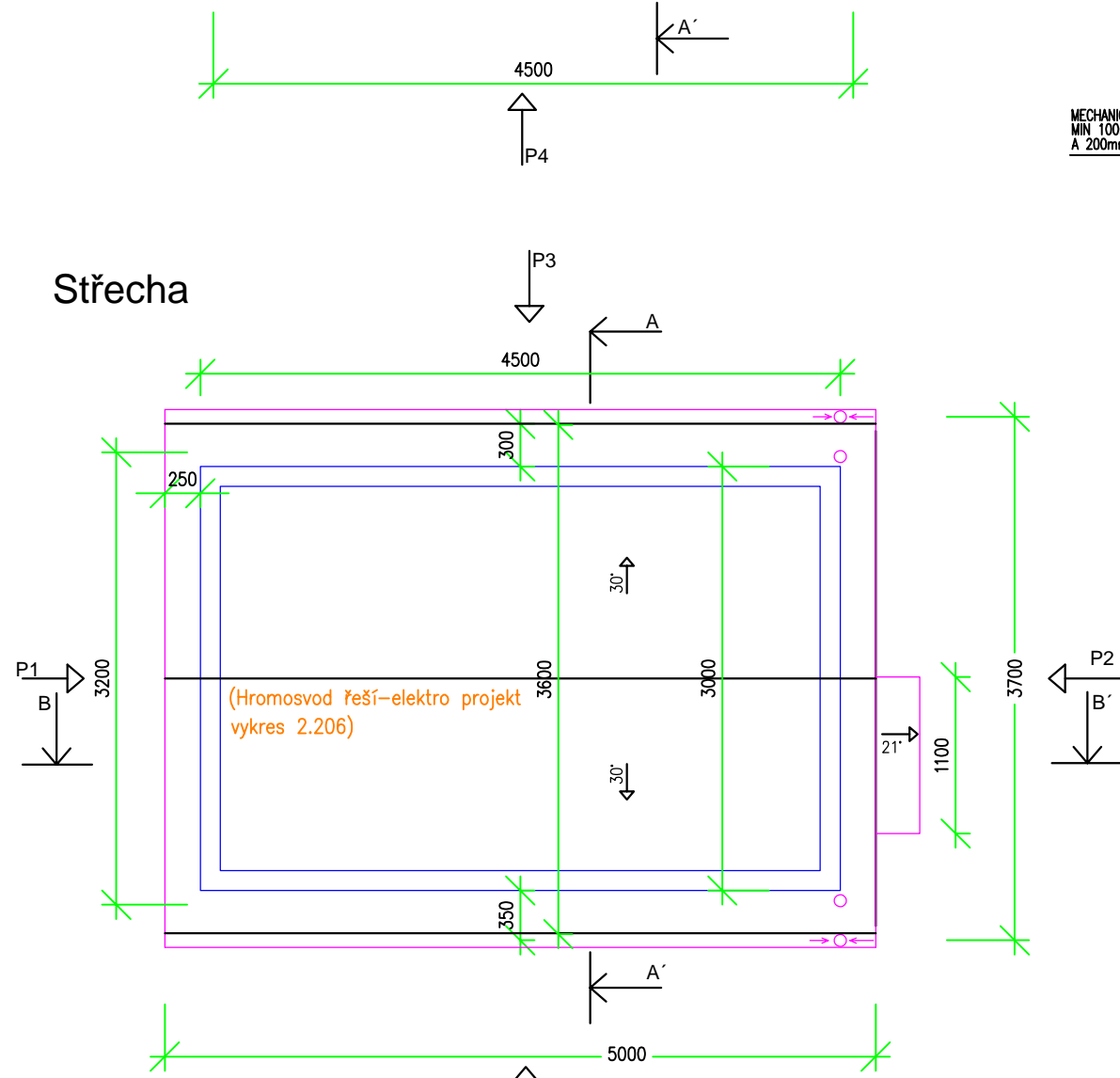


Půdorysy

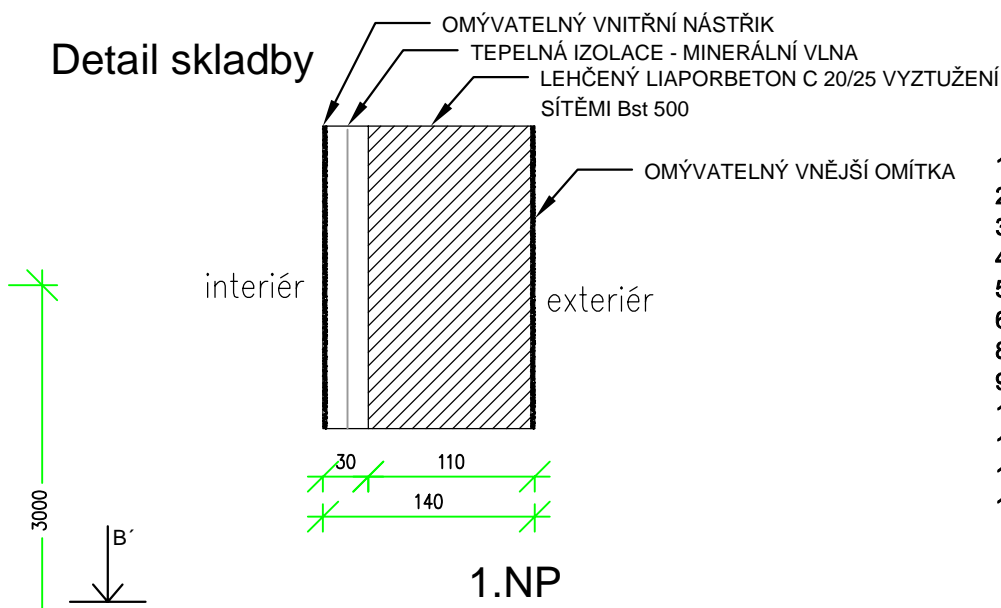
Základy



Střecha



Detail skladby



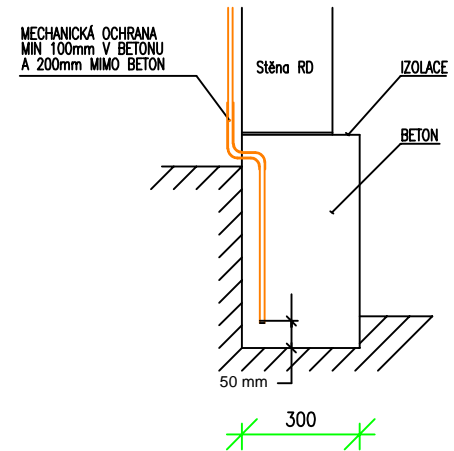
Legenda: Vybavení technologie podle navazujících souborů

- 1 reléový stojan
- 2 podstavec pro baterie, nad ní skříň s dobíječi a rozvaděčem baterie
- 3 stropní topný panel 300 W
- 4 vypínač osvětlení
- 5 zásuvka
- 6 osvětlovací těleso 2 x 58 W
- 8 dole: uvnitř klapka, zvenku mřížka
- 9 tlačítko pro nouzové vypnutí a indikaci
- 10 police na výkresy
- 11 rozvaděč RD a zab. zařízení
- 12 rozvaděč klimatizace domku
- 13 el. vývod armovací síť

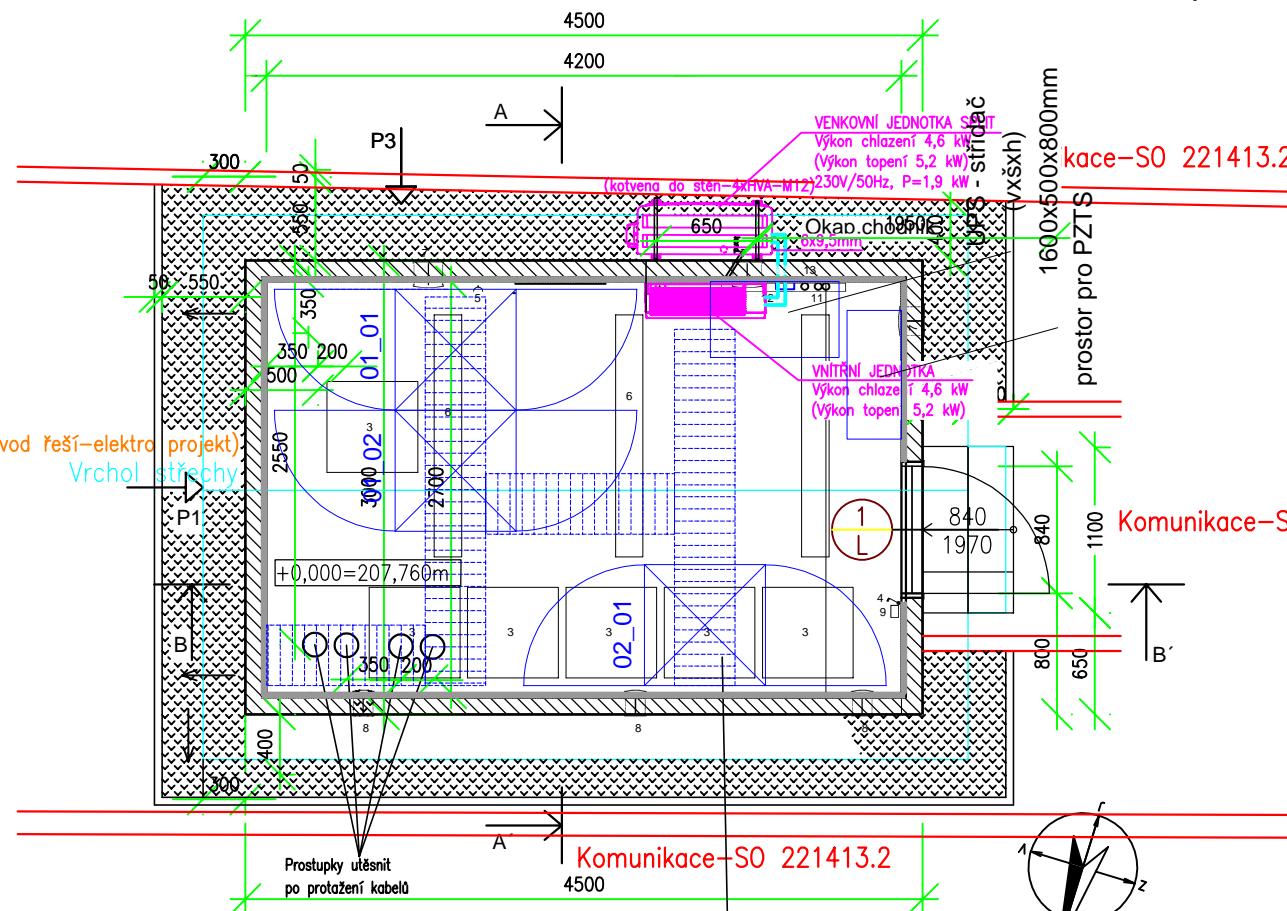
Vnitřní výška domku: 254 cm

- nové zabezpečovací zařízení
- nové sdělovací zařízení
- nové zařízení součástí dodávky reléového domku

Schéma napojení zemnění hromosvodu (detail).



(Hromosvod řeší-elektro projekt, Vrchol střešiny)



Legenda materiálu

- Lehčený beton
- TI - Minerální vlna

DVEŘE

840/1970 DVEŘE OCELOPLECHOVÉ VENKOVNÍ BEZPEČNOSTNÍ POŽÁRNÍ Un min=1,1 W/m2K  
Požadavek investora je opatřit vstupní dveře osazením dveřním kontaktem a ten zapojit do DDTS.(Řeší elektro profese).

		<b>Spolufinancováno Evropskou unií</b>		<b>Ministerstvo dopravy</b> <b>Státní fond dopravní infrastruktury</b>	
Jiná ověření:		Paré:		Razítko oprávněné osoby:	
Orientační schéma:				Podpis: Datum:	
Revize:	Datum:	Popis:		Kontroloval:	
000	01.05.2023	Dokumentace PDPS		Ing. Patrik Pluskal	
Stavebník/Investor:		Správa železnic, státní organizace			
Adresa:		Dlážděná 1003/7, 110 00 Praha 1			
Zastupce investora:		Stavební správa východ			
Adresa:		Nerudova 773/1, 779 00 Olomouc			
Zhotovitel díla:		Společnost Nej - Koj			
Adresa:		MORAVIA CONSULT Olomouc a.s.		Metropojekt Praha a.s.	
Kontakt:		Legionářská 1085/8, 779 00 Olomouc		Legionářská 1085/8, 779 00 Olomouc	
		T: +420 585 570 444		T: +420 296154105	
		E: moravia@moravia.cz		E: info@metropojekt.cz	
Zhotovitel části/objektu:		MORAVIA CONSULT Olomouc a.s.			
Adresa:		Legionářská 1085/8, 779 00 Olomouc			
Kontakt:		T: +420 585 570 444			
		E: moravia@moravia.cz			
Hlavní projektant (HIP):		Ing. Jiří Malina		Specialista: Ing. Pavel Sudřich	
Název stavby/akce:		Modernizace trati Brno-Přerov, 4. stavba Nezamyslice - Kojetín		Označení investora: S621500589	
Název části:		Integrované telekomunikační zařízení		Zakázka: 21-022-232-SR	
Název objektu/díle části:		Zast. Němčice n.H., sdělovací zařízení-releový domek		Označení části: D.1.2.3	
				Označení objektu/komplexu: PS 22-14-13.2	
Název přílohy:		Půdorysy releového prefabrikovaného domku		Číslo přílohy (typ/pořadí): 2. 203	
Název díle části přílohy:		km 64,450-64,500		Stupeň dokumentace: PDPS	
Odpovědný projektant:		Zpracovatel přílohy: Ing. Vladimír Vavřín		Měřítko: 1:50	
Kraj:		Olomoucký		Formáty: 3 A4	
		Katastrální území: Němčice n.H.		TUDU: 2101 Brno-hl.n. - Přerov	
				Smluvní datum zpracování: 01.05.2023	
Označení investora:		Stupeň dokumentace: Část:		Objekt: Podjekt: Příloha: Revize:	
S 6 2 1 5 0 0 5 8 9		- P D P S - D 1 2 0 3		- P S 2 2 1 4 1 3 - 0 2 - 2 - 2 0 3 - 0 0 0	